

**Какой звук?**

**Это непарный твёрдый,  
непарный глухой  
согласный звук.**

**[ц]**



**Какое слово  
спряталось в схеме?**

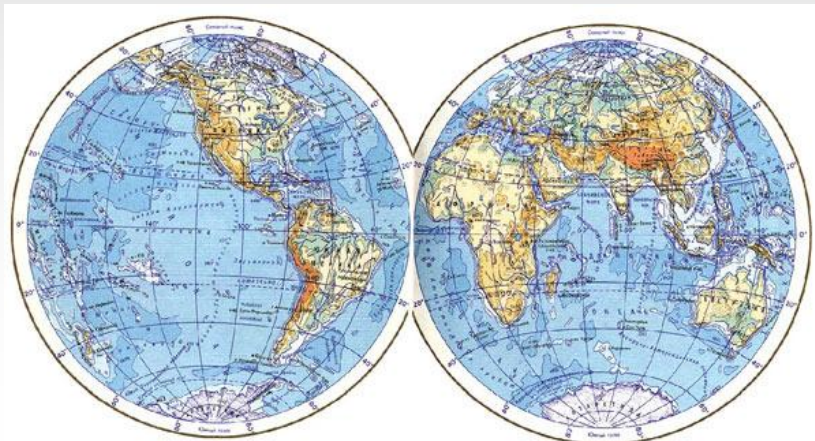


**НОСОРОГ**



**С К я в школе на стене,  
Горы, реки есть на мне.  
М П – от вас не утаю –  
Тоже в школе я стою.**

**карта**



**парта**



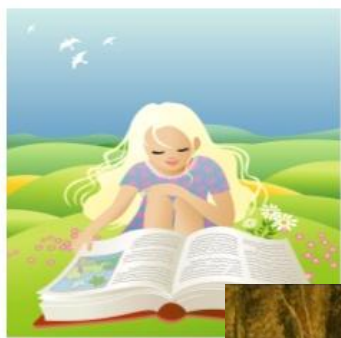


**Придумай рифму:**

**круг → ...**

**ИСПУГ, ВДРУГ, ЮГ, УПРУГ, ДРУГ...**





**Назови сказку и её автора.**

